



# LIVRET D'ACCUEIL

## Stagiaires

POSITIV'FORMATION

ZA de L'Hermitière

9, Rue de l'Épine

35230 ORGÈRES

02.99.42.57.46

[www.positivformation.com](http://www.positivformation.com)



# Les horaires du centre

---



Nous sommes heureux de vous accueillir au sein de notre organisme de formation, sur nos sites d'Orgères et de Laillé.

Nos horaires d'ouvertures sont :

Du lundi au jeudi de 8h00 à 12h30 et de 13h30 à 17h30

Et le vendredi de 08h00 à 12h30 et de 13h30 à 17h00

# Bienvenue

---



Positiv'Formation et tous ses collaborateurs vous souhaitent la bienvenue !

Depuis notre création, notre principal objectif est d'accompagner les entreprises dans la prévention des risques professionnels.

Dans cette démarche, nous intervenons sur les domaines suivants :

- ❖ La santé Sécurité au travail
- ❖ Le levage et la manutention
- ❖ La sécurité électrique
- ❖ Le management HSE
- ❖ Le secours évacuation incendie
- ❖ Les travaux en hauteur

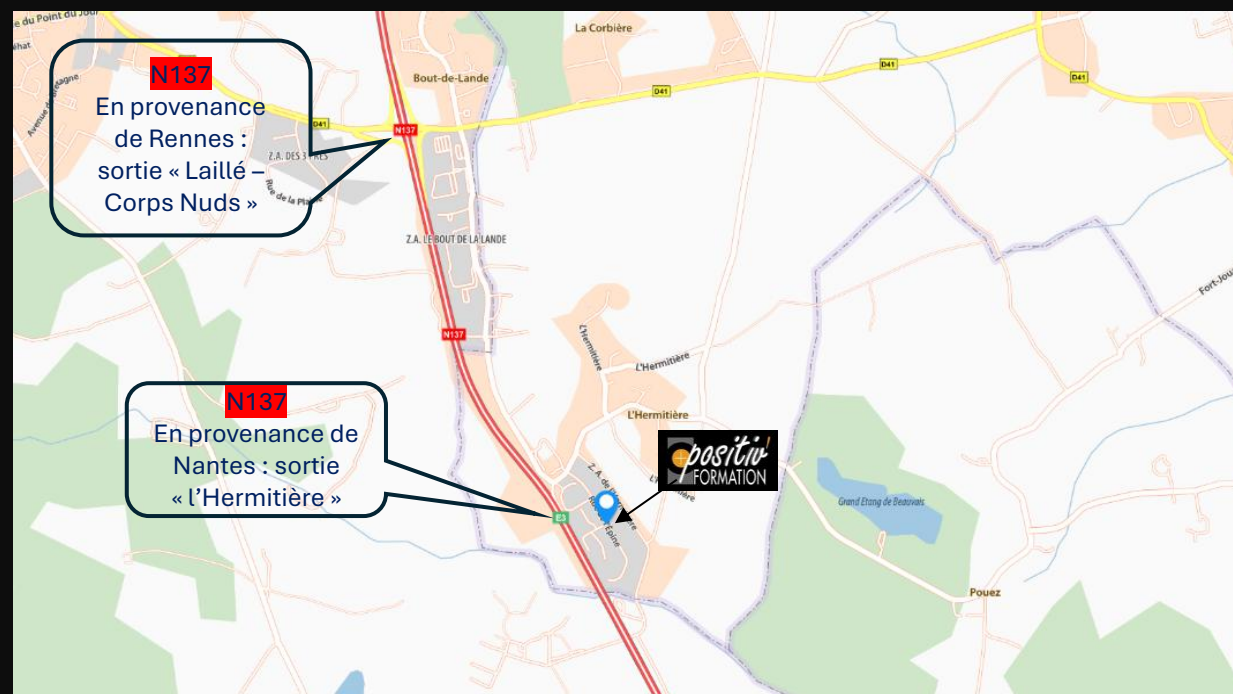
# Informations pratiques



Deux sites disponibles selon les formations :

## Site d'Orgères :

En bus au départ de Rennes, station « Henri Fréville »  
Ligne de bus n°79, direction Pont-péan Laillé  
→ Descendre à Pont-Péan, « Mouton Blanc »  
→ Puis correspondance avec la ligne 235 (navette taxi)  
Descendre à « l'Hermitière village »

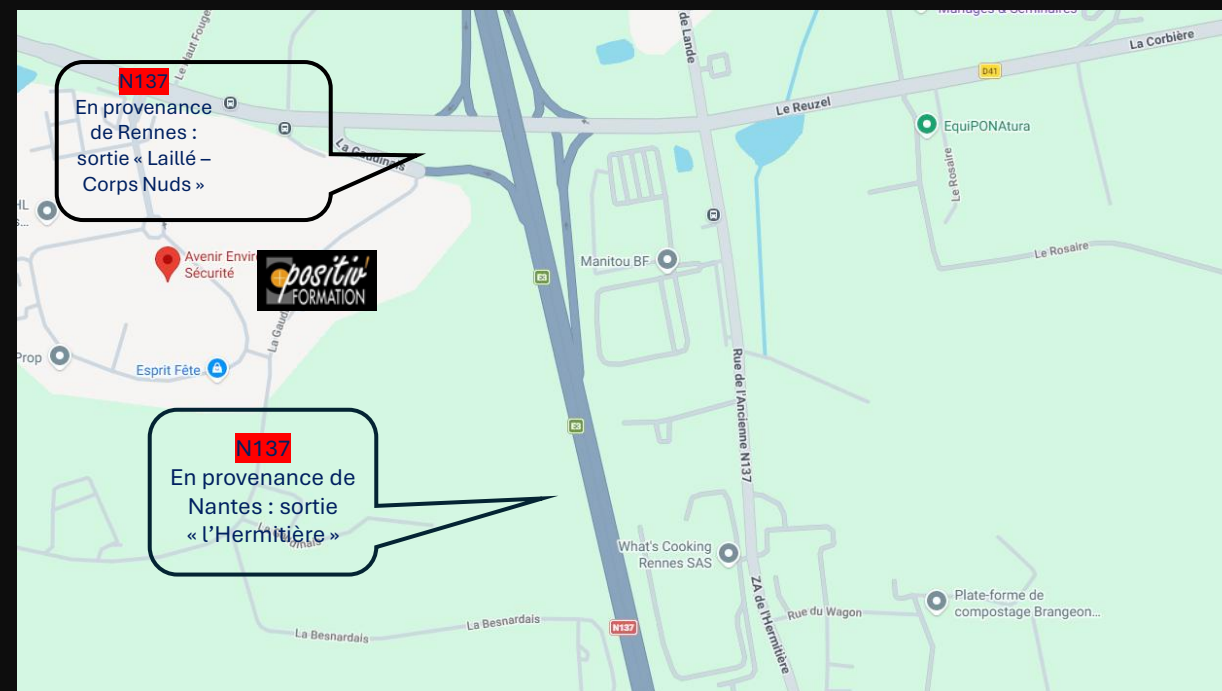


# Informations pratiques



Site de Laillé :

En bus au départ de Rennes, station « Henri Fréville »  
Ligne de bus n°80, direction « DGA- MI » Bruz  
→ Descendre à Laillé, « Château d'eau »



# L'équipe POSITIV' FORMATION



Le service Administratif :



Audrey MORLIER  
Assistante administrative  
09.72.77.94.50



Caroline BRARD  
Assistante administrative  
02.99.92.46.14



Justine LEQUITTE  
Assistante administrative  
02.99.42.52.96



Géraldine BRUNET  
Assistante administrative  
02.99.42.57.46

# L'équipe POSITIV' FORMATION



Le service Comptabilité :



Nelly QUENOILLERE  
Comptable  
02.99.92.46.16



Tharath KHUON  
Comptable  
02.23.61.23.76

# L'équipe POSITIV' FORMATION



Le service Commercial :



Elsa BONNIN  
Commerciale  
02.99.92.46.13



Steven FAVRIS  
Commercial  
02.99.92.46.14



Lénaïg JEHAN  
Commerciale  
02.99.42.52.96

# L'équipe POSITIV' FORMATION



## La Direction :



Anne-Cathel HACHEZ  
Directrice générale  
06.01.30.42.90



Cédric HACHEZ  
Directeur Général  
06.75.20.15.81

## Le service Ressources Humaines :



Jane HAMEL  
Gestionnaire logistique et ressources  
humaines  
02.79.40.03.67

# L'équipe POSITIV' FORMATION



## Les Formateurs :



Angélique SOUILLARD  
Formatrice  
02.99.42.57.46



Gaëtan MICAULT  
Responsable du pôle EPC  
07.75.66.44.37



Loïc TRUËL  
Responsable pédagogique  
06.23.35.35.06



Bruno OPALA  
Formateur  
02.99.42.57.46



Jean-François PEROTIN  
Formateur  
07.75.66.44.37



Romain PERREUL  
Responsable du pôle EPI  
06.16.76.57.38



Christophe DHALLUIN  
Formateur  
02.99.42.57.46



Josselin BOSC  
Formateur  
02.99.42.57.46



Stéphane SELLES  
Formateur  
02.99.42.57.46

# Les conditions d'accès en formation

- ❖ **Modalités d'accès** : Toutes les modalités d'accès à nos formations sont indiquées sur nos programmes.
- ❖ **Équipement de Protection Individuelle (EPI)** : les stagiaires doivent se présenter munis de leurs EPI, mentionnés sur les convocations.
- ❖ **Accessibilité** : Notre organisme veille à garantir l'accessibilité de ses formations à tous les publics. Les personnes en situation de handicap ou rencontrant des difficultés particulières sont invitées à nous en informer, afin que nous puissions étudier les aménagements nécessaires et adapter les modalités de formation à leurs besoins.

Adresse mail dédiée : [handicap@positivformation.com](mailto:handicap@positivformation.com)

Référente handicap : Angélique SOUILLARD

Vous pouvez retrouver toutes ces informations et bien d'autres sur notre site internet [www.positivformation.com](http://www.positivformation.com) ou en flashant le QR code.





# Restauration

- ❖ « La Table du 6 » à Laillé
- ❖ « OBOCO de Marie » à Laillé
- ❖ « La crêperie du 12 » à Laillé
- ❖ « Au fin Gourmet » Traiteur à Laillé
- ❖ « Les saveurs de Marie » à Orgères
- ❖ « Boulangerie MESLAY Stéphane » à Orgères



# Engagement qualité

Engagé dans une démarche de qualité en formation professionnelle, Positiv' Formation est certifié Qualiopi.

Nous sommes également référencés par l'INRS pour les formations de Sauveteur Secouriste du Travail (SST) et pour les dispositifs liés aux échafaudages.

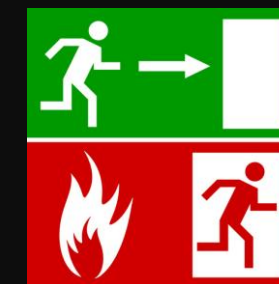
Par ailleurs, nous bénéficions d'une certification délivrée par Bureau Veritas pour les formations CACES®, d'une certification du SFECE pour les métiers de l'échafaudage, ainsi que d'une certification de France Travaux sur Cordes pour les CQP Cordistes.



# Les consignes de sécurité



- ❖ En cas d'alarme incendie ou sur consigne du formateur, évacuez les locaux selon la signalétique ;
- ❖ Des extincteurs sont installés dans les bâtiments, prêts à être utilisés en cas de besoin ;
- ❖ Le point de rassemblement se trouve à l'extérieur du bâtiment, devant les portails ;
- ❖ La consommation de drogue et d'alcool est strictement interdite ;
- ❖ L'accès aux plateformes pour les exercices pratiques est interdit si vous ne portez pas vos équipements de protection individuelles ;
- ❖ Lors des formations en intra entreprise, merci de respecter les règles de l'entreprise qui vous accueille.



Si vous souhaitez nous informer d'un dysfonctionnement ou nous faire une remarque, nous vous invitons à scanner le QR code, affiché dans toutes les salles.



# Bonne formation !

---



Nous vous souhaitons une excellente formation au sein de notre organisme.

Toute notre équipe reste à votre écoute et à votre disposition tout au long de votre parcours.

N'hésitez pas à solliciter nos formateurs pour toute question ou besoin d'accompagnement.

Nous mettons tout en œuvre pour vous offrir des conditions d'apprentissage optimales.

Votre réussite et votre satisfaction sont au cœur de nos priorités.

À bientôt, chez Positiv' Formation !